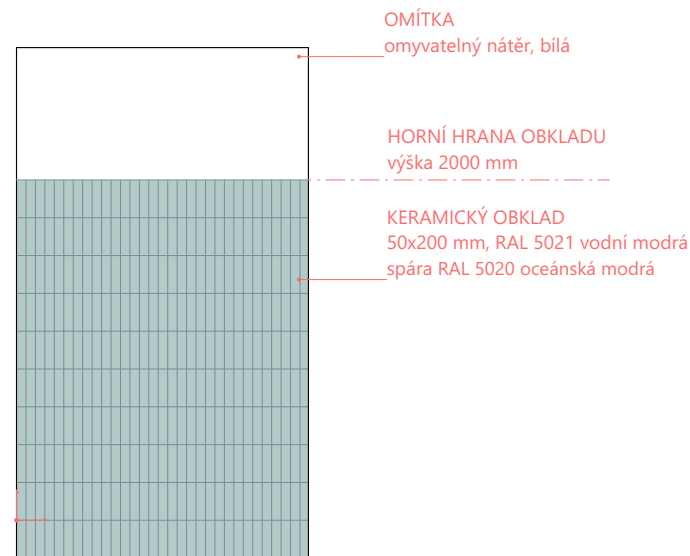
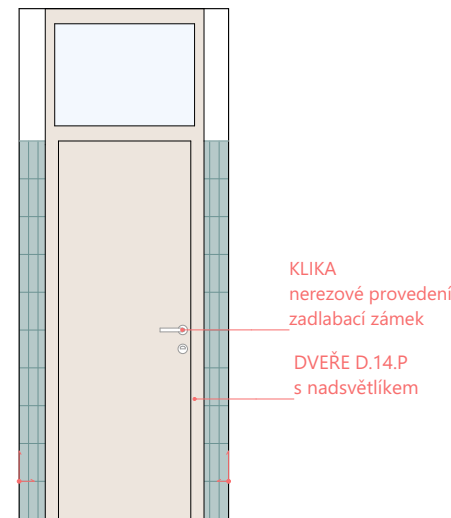


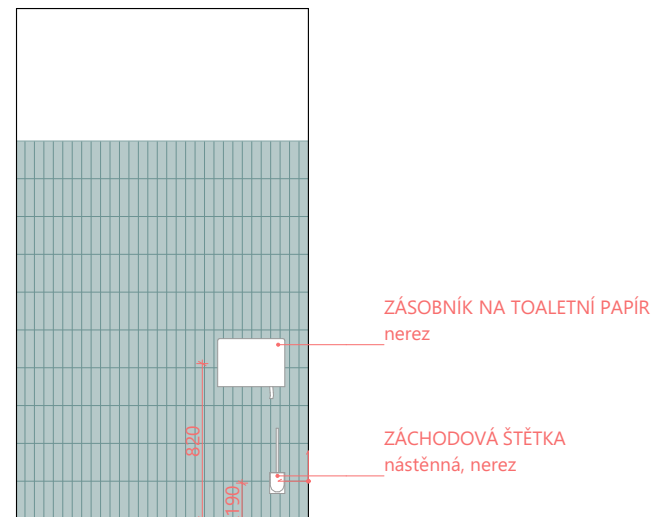
P1



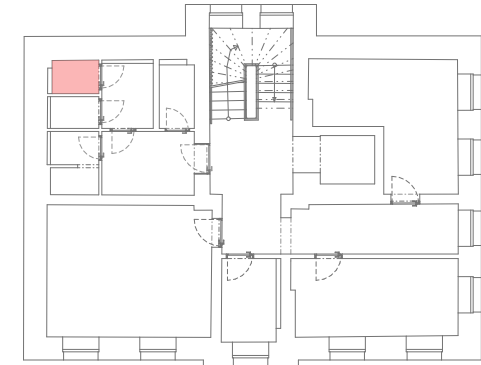
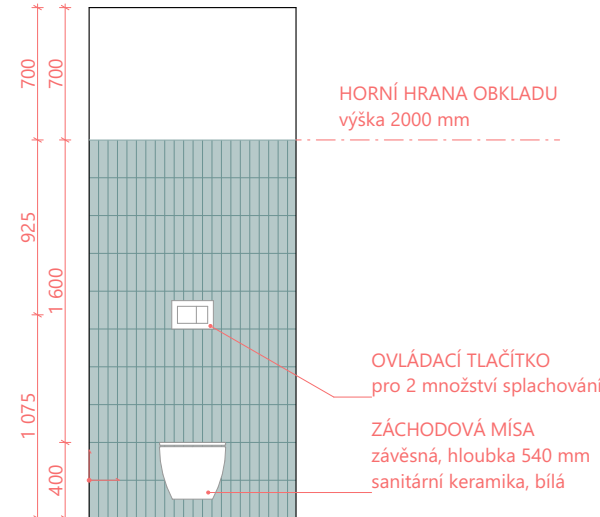
P2



P3



P4



Revitalizace autobusového nádraží ve Dvoře Králové nad Labem

investor

Město Dvůr Králové
nad Labem

Náměstí T.G. Masaryka 38

Dvůr Králové nad Labem, CZ

IČ: 00277819, DIČ: CZ 00277819

epodatelna@mudk.cz

datová schránka: mu5db26c

zhotovitel

M2AU s.r.o.

Údolní 222/5, Brno - město, 602 00, CZ

IČ: 14431734, DIČ: CZ14431734

info@m2au.cz, www.m2au.cz

datová schránka: v6zyzkf

projektant části

název části

D.701.6 Standardy interiéru

zodpovědný projektant

Ing. arch. Filip Musálek

ČKA 05273

vypracoval

Ing. arch. Filip Musálek

Ing. arch. Linda Obršálová

Ing. arch. David Helešic

Ing. arch. Silvia Pajerová

Bc. Eliška Horáčková

razítko a podpis

číslo paré

název výkresu

2.08

WC - MUŽI

stupeň PD

DPS

Dokumentace pro provedení stavby

formát

A3 (420x297mm)

měřítko

1:40

datum

07/2025

Tento dokument používá ochrany dle zákona č. 121/2000 Sb. (Autorský zákon). Originál tohoto výkresu a návrh řešení na něm zobrazený je majetkem autora. Tento výkres nesmí být - výjma zřejmého účelu, pro nějž byl pořízen - použitým způsobem nerespektujícím ustanovení Autorského zákona nebo dohodu klienta a hlavního architekta (autora) poskytnut třetí osobě.

Tento výkres nelze považovat za realizační, dílenskou či výrobní dokumentaci. Realizační dokumentaci ve specifikaci, detailů a statických posouzení nosných konstrukcí zpracuje dodavatel stavby a předloží autorskému dozoru k odsouhlasení. Veškeré rozměry nutno před započatím prací ověřit a zaměřit na stavbě!

Veškeré materiály, povrchové úpravy, profily a všechny detaily budou upřesněny a odsouhlaseny autorským dozorem na základě reálných vzorků předložených dodavatelem.

(m2au)